

CTX - SERIES – Temperatuur (klimaat)-kast

Gepoedercoate behuizing bestaande uit **gegalvaniseerd staal**

Roestvrij stalen testruimte uit **Inox 1.4404**

Meerlagig **panoramisch venster** met ingebouwde verwarming

2x doorvoer, Ø approx. 50 mm, links + 125mm, rechts

Digitale LED display voor aflezing condities

SIEMENS SIMATIC controller

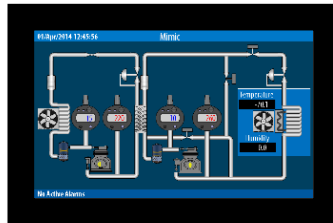
1 inox inlegrooster in hoogte verstelbaar

Compressor eenheid

7" kleur soft-touchscherm. Interfaces, 2 USB en 1 Ethernet

Product temperatuur
Veiligheidsorgaan
 t_{min}/t_{max}

In hoogte verstelbare **Wieltjes**



Foto's zijn indicatief
(kleine afwijkingen zijn mogelijk)

Beschikbare Standaard Volumes CTX - SERIES (Liters)

120 / 225 / 380 / 540 / 1000

Standaarduitrusting :

- - 40°C (single stage) of - 70 °C (cascade) tot + 180 °C temperatuurbereik
- 10 % tot 98 % RV klimaatbereik
- 7" WVGA 800 x 480 LCD soft touch kleurenscherm
- Siemens Simatic controller:
 - PID-regeling voor T° en RV
 - Programmeerbaar (max 99 programma's met max 999 segmenten/progr.)
 - Programmeerbare ramp (°C/min of tijd)-mogelijkheid via grafische editor
 - Interface Ethernet en 2 x USB uitgang
 - Webserver voor verbinding/controle/monitoring met PC, tablet of smartphone
 - MODBUS RTU protocol voor Labview
 - 2GB SD-card geheugen
 - Modem ingebouwd voor e-mail / sms
 - Volcontinue registratie van fout –en alarmmeldingen
 - 3-level registratie gebruiker paswoord beschermd (user/Admin/Factory)
 - Continue registratie van stroom/spanning/drukken compressoren voor service-diagnose op afstand (via webserver)
- Meting temperatuur testruimte mbv PT100
- Meting relatieve vochtigheid testruimte mbv capacatieve voeler en/of Psychro-meting
- Product temperatuur veiligheidsorgaan (Tmin - Tmax instelbaar)
volgens EN 60 519-2 (meting met onafhankelijke PT100)
- Potentiaalvrij alarmcontact + programmeerbare digitale uitgangen
- Visueel + geluidssignaal bij alarmmelding
- Meerdere lagen dubbel panoramisch venster met verwarming (condensvrij)
- Ingebouwde extra grote LED-display in venster voor aflezing condities op afstand
- Dubbele ingebouwde deurdichting bestaande uit temperatuur bestendige siliconen
- Veiligheidsschakelaar deurbewaking
- Verlichting testruimte
- 2 doorvoeren (1 x links - 50mm + 1 x rechts – 125mm)
- CFC-vrij compressoren
- CE - keurmerk
- Luchtgekoelde condensors (watergekoeld optioneel)
- Fabriek Calibratie bij 23°C/50%rv en 85°C/85%rv
- Belac calibratie (**)
- ... (*)
- **GARANTIE: 2 jaar standaard, optioneel 8 jaar (**)**
- **Huur- en Lease mogelijkheden (Leasing/operating Leasing/Finance-Leasing)
op 12 - 24 - 36 - 48 - 60 maanden (***)**

(***) Voor details vraag naar CTX-Lease + Equipment Leasing Program

(**) optioneel

(*) Bijkomende niet vermelde opties zijn eventueel beschikbaar

!!! Teksten zijn niet bindend en opties kunnen te allen tijde variëren of wijzigen